

3.27 Geometrie della testa e impronte

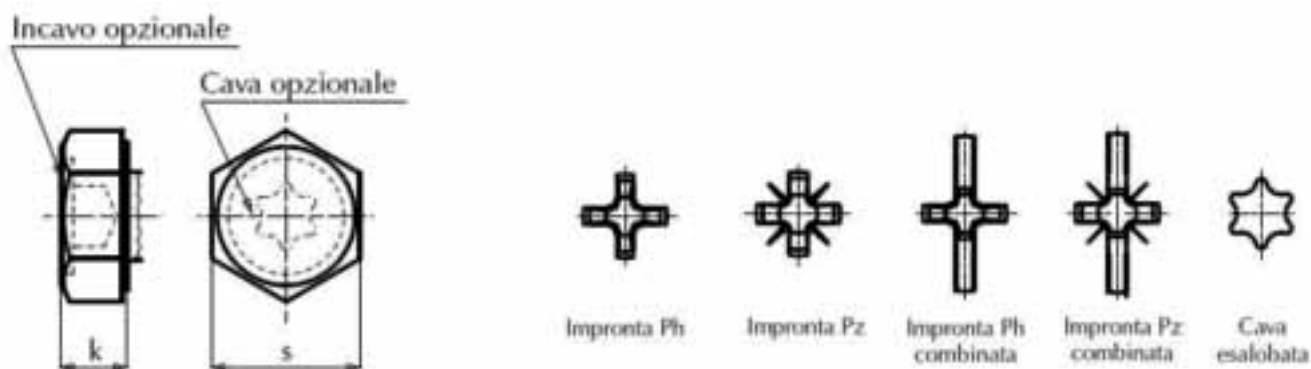
La vite è per sua natura un prodotto estremamente vario e differente a seconda degli impieghi cui è destinata. Nel seguente capitolo si vogliono descrivere le diverse possibilità che l'acquirente ha nella scelta della geometria della testa e nell'impronta che questa riporta, in base alle effettive necessità di utilizzo.

3.27.1 Geometria della testa

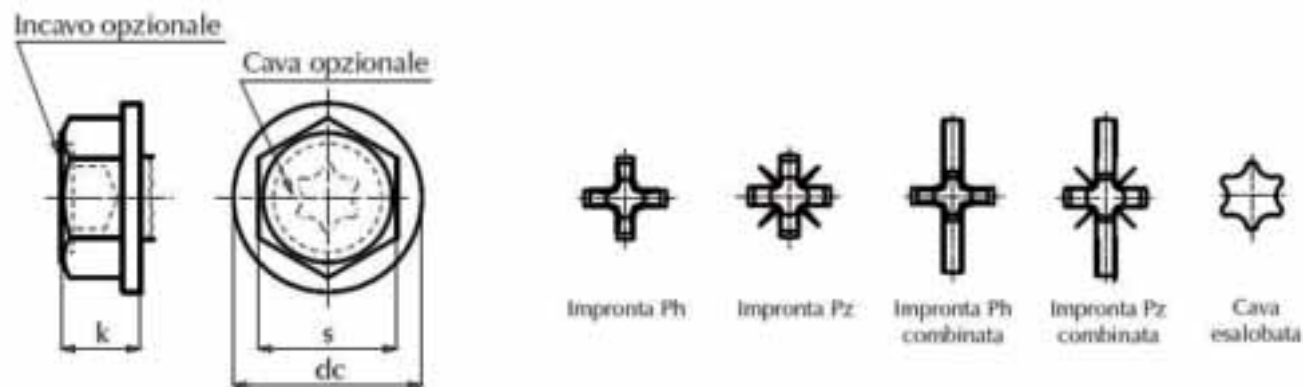
Le forme più comuni per la viteria in commercio sono di seguito illustrate. Accanto a ciascuna testa sono riportate le diverse forme di impronta abbinabili.

Per le dimensioni delle quote parametriche indicate, fare riferimento alla sezione tecnica in cui sono dettagliate a seconda della tipologia dell'impiego.

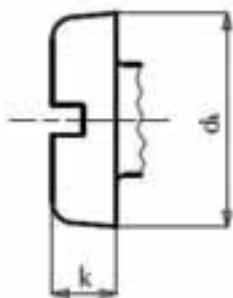
Esagonale



Esagonale con bordino



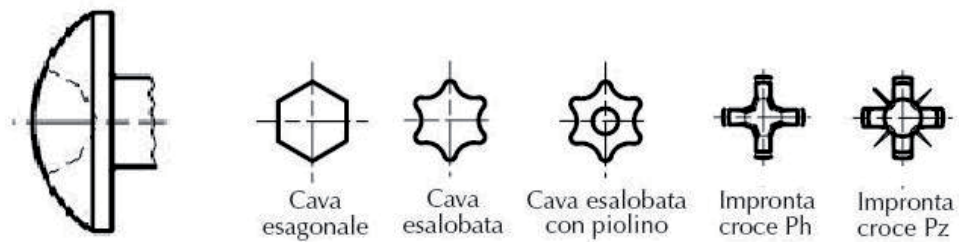
Con Intaglio



Bombata



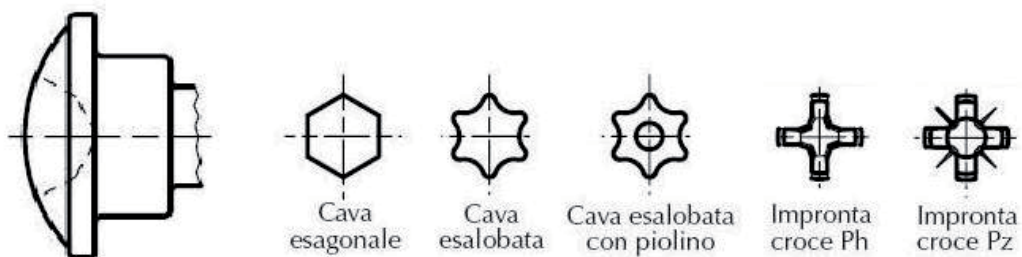
Bombata con cava o impronta



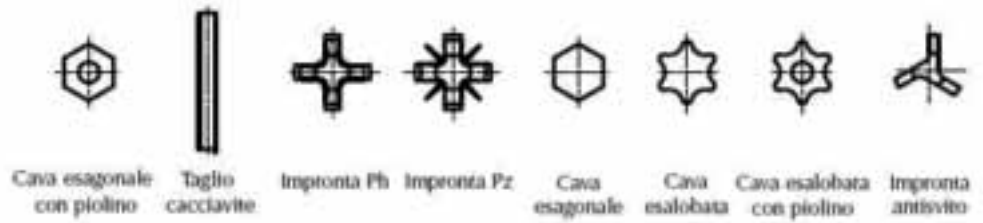
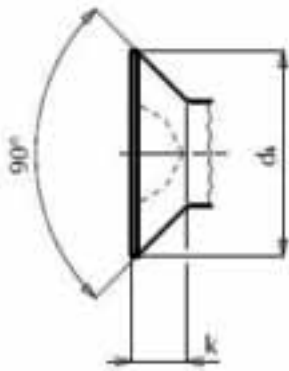
Bombata con cava o impronta e con bordino



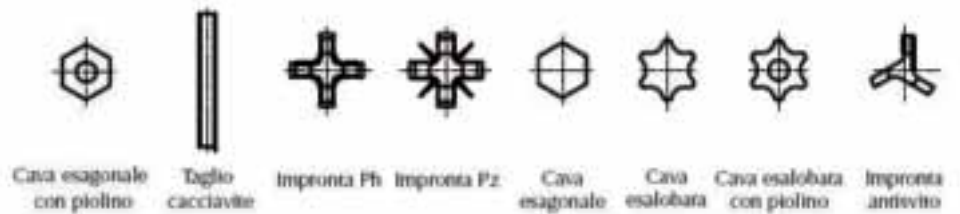
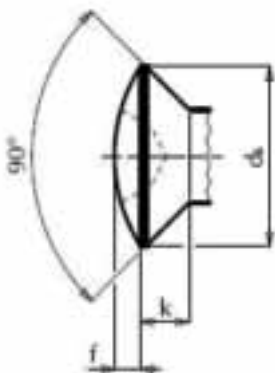
Bombata con cava o impronta e con bordino e mozzetto



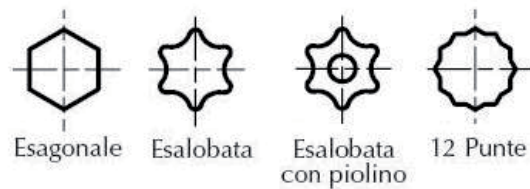
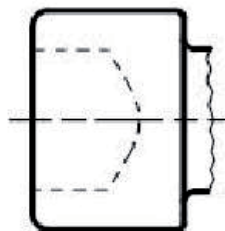
Svasata piana



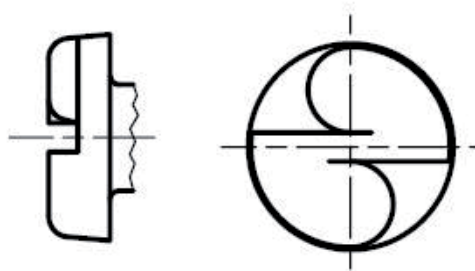
Svasata con calotta



Cilindrica con cava

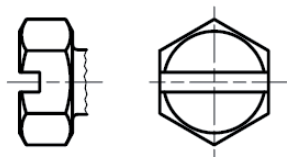


Cilindrica antisvito

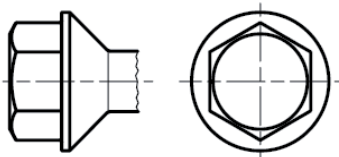


Forme particolari

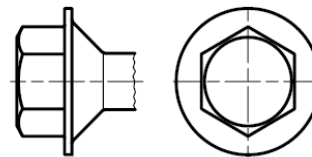
Esistono numerose altre tipologie di teste, che possono essere create dietro richiesta specifica del cliente. Di seguito ne sono elencate alcune.



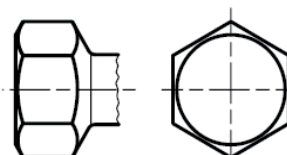
Esagonale con intaglio



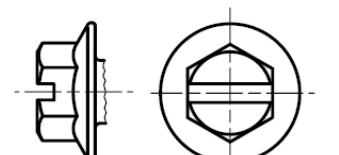
Esagonale flangiata svasata (1)



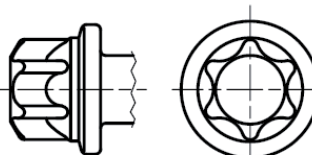
Esagonale flangiata svasata (2)



Esagonale svasata



Esagonale flangiata con intaglio



Esalobata flangiata

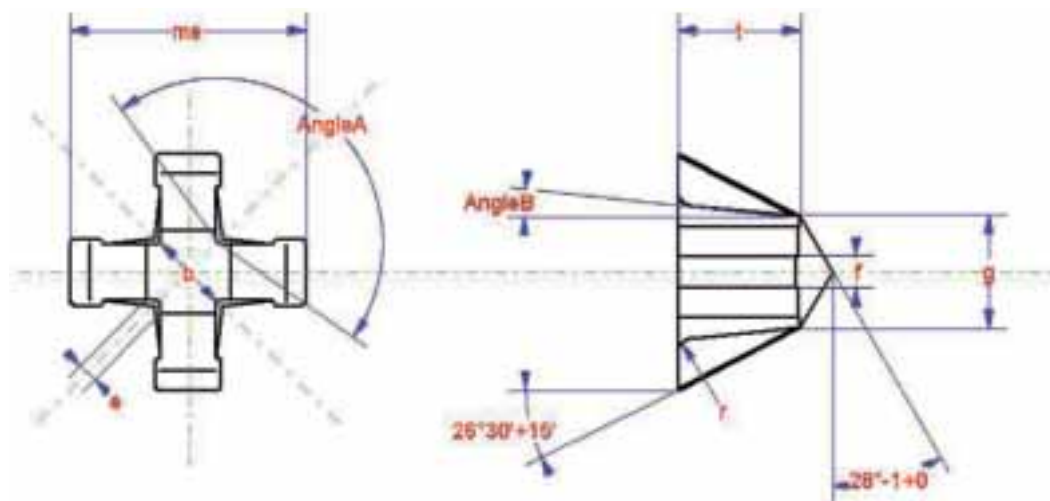
3.28.2. Forme, dimensioni ed impronte della testa

Su ciascuna forma di testa, salvo problemi tecnici particolari, è possibile produrre diversi tipi di impronta, a seconda della richiesta del Cliente.

E' assai importante che l'impronta presente sulla testa sia profonda, nitida e precisa, affinché l'inserto dell'avvitatore eserciti una presa salda e non scivoli fuori dall'impronta nell'impatto col profilo.

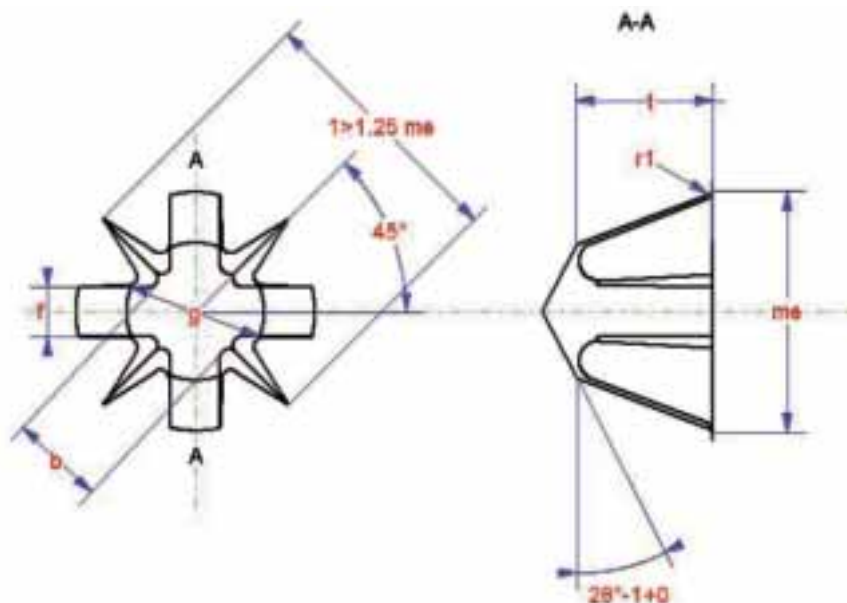
Le impronte più comuni sono quelle di seguito descritte. Le quote indicate sono in forma parametrica. Per visualizzare le dimensioni specifiche di ciascun tipo di impronta, si rimanda alla Sezione Prodotti.

Impronta Philips



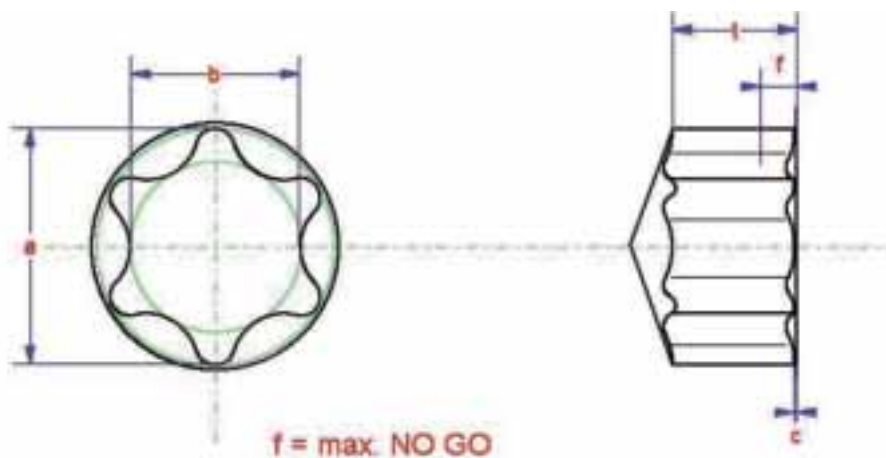
m		1	2	3	4
b	max	0,97	1,47	2,41	3,48
	min	0,94	1,44	2,38	3,4
e	max	0,46	0,84	2,03	2,44
	min	0,41	0,79	1,98	2,39
g	max	1,32	2,34	3,86	5,13
	min	1,27	2,29	3,81	5,08
f	max	0,56	0,74	0,86	1,27
	min	0,51	0,66	0,79	1,19
r	max	0,5	0,6	0,8	1
t1	max	0,34	0,61	1,01	1,35
angle a	max	138°	140°	146°	153°
	min	137° 45'	139° 45'	145° 45'	152° 45'
angle b	max	7° 15'	6°	6°	7° 15'
	min	7°	5° 45'	5° 45'	7°

Impronta Pozidriv



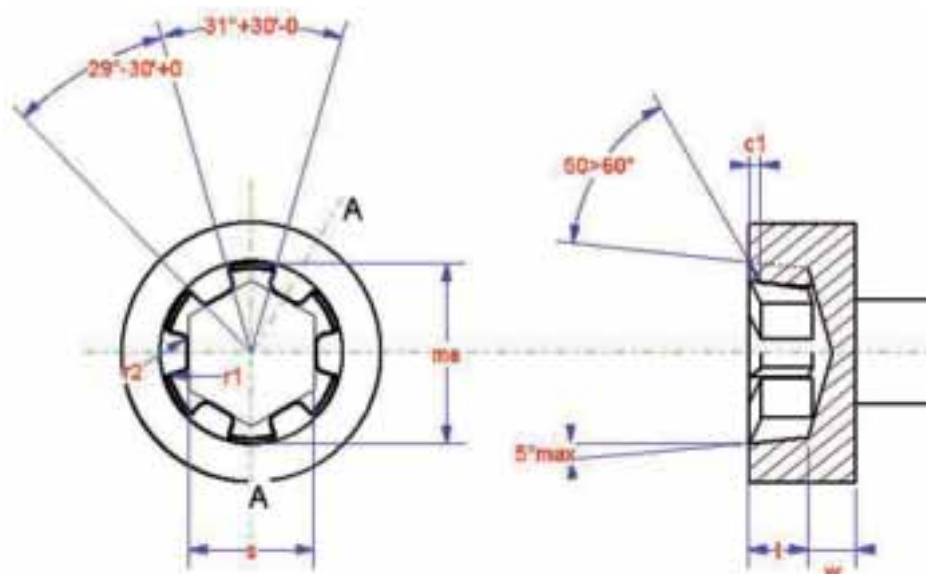
m		1	2	3	4
b	max	1,27	1,83	2,72	3,96
	min	1,22	1,78	2,68	3,91
f	max	0,74	1,03	1,42	2,16
	min	0,715	1,015	1,395	2,155
g	max	1,32	2,34	3,86	5,08
	min	1,27	2,29	3,81	5,03
r1	max	0,3	0,38	0,51	0,64

Impronta esalobata



m	a	b	c	f
	nom	nom	max	max
6	1,75	1,27	0,13	0,35
8	2,4	1,75	0,13	0,48
10	2,8	2,05	0,13	0,56
15	3,35	2,4	0,13	0,67
20	3,95	2,85	0,25	0,79
25	4,5	3,25	0,25	0,9
30	5,6	4,05	0,25	1,12
40	6,75	4,85	0,25	1,18
45	7,93	5,64	0,25	1,39
50	8,95	6,45	0,25	1,56
55	11,35	8,05	0,25	1,98
60	13,45	9,6	0,25	2,35
70	15,7	11,2	0,25	2,75
80	17,75	12,8	0,25	3,11
90	20,2	14,4	0,25	3,53
100	22,4	16	0,25	3,92

Impronta esascalata



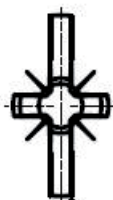
m	me		c1	r1	r2		s		t	w
	max	min			max	min	max	min		
6	7,245	7,025	0,7	0,2	0,4	0,2	5,14	5,02	3,4	2,3
8	9,245	9,025	0,8	0,2	0,5	0,3	6,12	6,02	4,4	3,3
10	11,302	11,032	1	0,3	0,6	0,4	8,175	8,025	5,6	4
12	13,302	13,032	1	0,3	0,7	0,5	10,175	10,025	6,7	4,8
14	16,302	16,032	1,3	0,4	0,8	0,6	12,212	12,032	7,7	5,8
16	18,302	18,032	1,3	0,4	0,9	0,7	14,212	14,032	8,7	6,8
18	20,37	20,04	1,3	0,5	1	0,8	14,212	14,032	9,7	7,8
20	23,37	23,04	1,3	0,5	1,1	0,9	17,212	17,032	10,8	8,6

Alcune note importanti:

- Sulle impronte Philips e Pozidriv è possibile realizzare l'impronta combinata, che consiste dell'impronta Philips o Pozidriv combinata con il taglio a cacciavite



Impronta Ph
combinata



Impronta Pz
combinata

- Sulle impronte esalobata ed esascalata è possibile realizzare un piolino avente funzione antisvito.



Cava esagonale
con piolino



Cava esalobata
con piolino